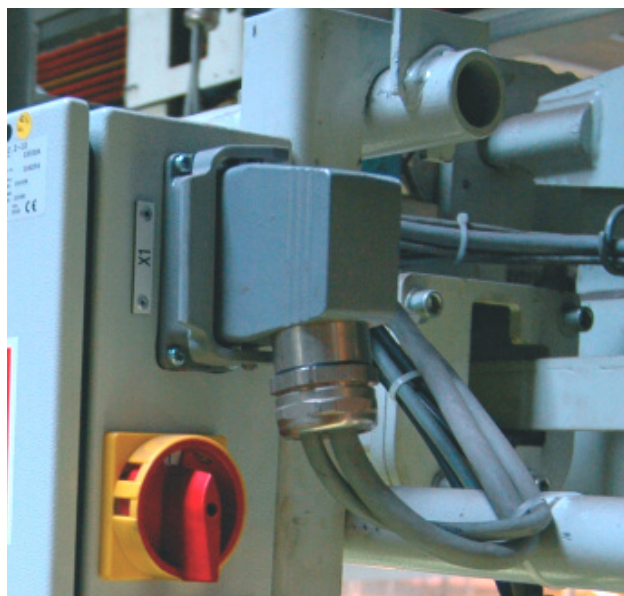


# ROZWIĄZANIA SZYTE NA MIARĘ

## CZĘŚĆ 1. DŁAWNICE KABLOWE

*W EX-CON Polska doskonale zdajemy sobie sprawę, że nawet w szerokim asortymencie nie zawsze uda się znaleźć właściwe elementy dla danej realizacji. Dlatego we współpracy z producentami nieustannie szukamy nowych rozwiązań. Jeżeli zachodzi potrzeba wyprodukowania komponentu według indywidualnej specyfikacji, pomagamy stworzyć lub zmodyfikować produkty odpowiadające Państwa potrzebom.*



### **UNI Multiple, czyli bezpieczne wprowadzenie kilku kabli przez otwór wiertniczy.**

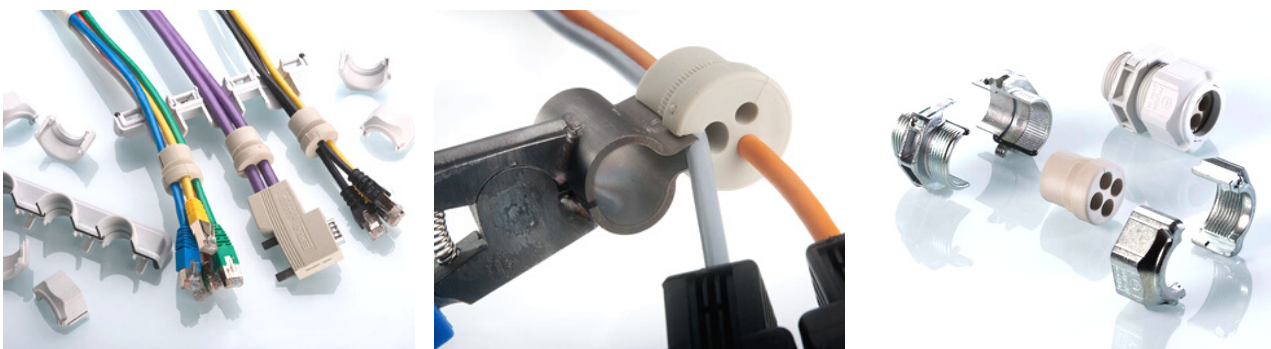
Użytkownicy, którzy chcą niezawodnie przeprowadzić kilka kabli przez otwór wiertniczy ze względów przestrzennych lub manipulacyjnych, mogą zastąpić standardową wkładkę uszczelniającą typami z serii UNI Multiple. Tak więc dostępnych jest wiele wzorów otworów. Można również uszczelnić przewody o różnych średnicach. Tutaj UNI Multiple osiąga klasę ochrony IP 65, gdy różnica między średnicą kabla a przebiegiem jest mniejsza niż 10%. Jeśli wartości będą takie same, można osiągnąć IP 68 (do 10 barów). Szczelność i odciążenie zależą od zastosowanego kabla. PFLITSCH przeprowadza odpowiednie testy we własnym laboratorium testowym.



### **Wkładki uszczelniające do gotowych wiązek kabli.**

Wiele wkładek uszczelniających jest również dzielonych, np. do uszczelniania kabli, które są już wyposażone w złącza lub czujniki. Elementy te są przewleczone przez korpus dławnika, zanim kable zostaną finalnie zamknięte przez dwie połowy wkładki uszczelniającej. Do tego zastosowania nadają się również wkładki uszczelniające z rowkami bocznymi: kable można wprowadzić przez szczelinę otwartą na zewnątrz.

Więcej informacji na ten temat znajdą Państwo w artykule poświęconym dławnicom dzielonym na naszej stronie internetowej lub klikając na zdjęcia poniżej.



## **Wkładki uszczelniające według życzenia klienta.**

PFLITSCH produkuje te wkładki uszczelniające dokładnie według życzeń klienta z wysokogatunkowego tworzywa sztucznego TPE-V, dopuszczając temperatury stosowania od  $-40^{\circ}\text{C}$  do  $+135^{\circ}\text{C}$ . Dzięki tej metodzie produkcji PFLITSCH może ekonomicznie realizować nawet prototypy i krótkie serie. Alternatywnie za pomocą wolnoobrotowej wiertarki klienci mogą wykonać własne otwory w zamkniętych wkładkach uszczelniających. Niewykorzystane otwory uszczelnia się zatyczką. Oprócz okrągłych perforacji PFLITSCH produkuje również warianty dla różnych płaskich kabli lub specjalnych kabli, na przykład dla ASi-Bus.

Poniżej znajdziecie Państwo instrukcję wiercenia niestandardowej wkładki uszczelniającej z materiału TPE / TPE-V:



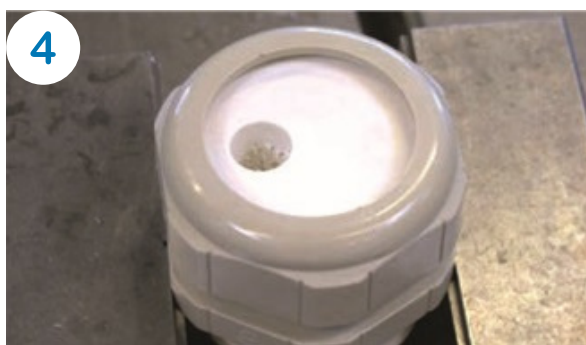
1  
Zamontować wkładkę uszczelniającą w odpowiednim korpusie dławika.



2  
Ustaw wiertło w wybranym miejscu. Pracuj z niską prędkością za pomocą konwencjonalnej wiertarki HSS.



3  
Wykonany odwiert.



4  
Widok z góry na pierwszy odwiert.



5  
Podczas wykonywania drugiego otworu, pierwszy należy zamknąć wiertłem lub śrubą pasowaną, aby zapewnić stabilność wymiarową wkładki uszczelniającej.

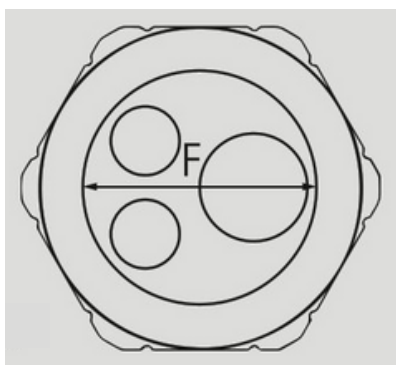


6  
Drugi odwiert widziany z dołu.



# KWESTIONARIUSZ WYCENY INDYWIDUALNEJ

1. Nazwa firmy: .....
2. NIP: .....
3. Nazwa projektu: .....
4. Zakres zastosowania: .....
5. Możliwość przygotowania rysunku/szkicu: TAK  NIE
6. Ilość otworów: .....
7. Średnica kabli: .....
8. Gwint dławnicy: .....
9. Zakres temperatur podczas pracy: .....
10. Materiał wkładki uszczelniającej: TPE  TPE-V
11. Materiał dławnicy: Ms  VA  PA 6-3  PVDF
12. Wielkość zapotrzebowania: .....



A	F mm
Pg 7	7,0
Pg 9	10,0
Pg 11	11,5
Pg 13,5	13,5
Pg 16	16,0
Pg 21	21,0
Pg 29	29,0
Pg 36	38,0
Pg 42	42,0
Pg 48	47,0

A	F mm
M8 x1,0	4,5
M10x1,0	7,0
M12x1,5	7,0
M16x1,5	10,0
M20x1,5	13,5
M25x1,5	16,0
M32x1,5	21,0
M40x1,5	29,0
M50x1,5	38,0
M63x1,5	47,0

#### UWAGA:

Minimalna grubość ścianki między otworami 1 mm przy średnicy wiercenia > 10 mm = 2 mm

Niniejsza wiadomość zawiera informacje poufne i stanowi „tajemnicę przedsiębiorstwa” nadawcy w rozumieniu przepisów o zwalczaniu nieuczciwej konkurencji. Wiadomość jest przeznaczona wyłącznie dla adresata (podmiotu lub osoby). Bez zgody nadawcy zabronione jest jakiegokolwiek ujawnianie, kopiowanie, rozpowszechnianie lub inne postępowanie dotyczące tej wiadomości. Informujemy, że Administratorem danych osobowych jest EX-CON Polska Sp. z o.o.. Więcej informacji na naszej stronie internetowej w zakładce Kontakt.

This message contains confidential information and is a „business secret” of the broadcaster as defined in the acts on combating unfair competition.

This message intended only for the addressee (entity or individual). Without the consent of the sender any disclosure, copying, dissemination or other proceeding concerning this message is prohibited. Please be advised that the controller of personal data provided by you is EX-CON Polska

Sp. z o.o.. More information on our website in the Contact tab.

ROZWIĄZANIA DLA TWOJEGO BIZNESU

